



# Noorderwijzer

onderwijsregio Drenthe+

NIEUWSBRIEF  
februari 2026

Beste collega,

Voor je ligt de nieuwsbrief van onze onderwijsregio. Via de nieuwsbrief delen we actuele ontwikkelingen, mooie voorbeelden uit de praktijk en informatie over initiatieven waarmee we samen werken aan sterk en toekomstbestendig onderwijs voor onze regio!

We hopen dat deze nieuwsbrief inspireert, informeert en uitnodigt tot verdere samenwerking.

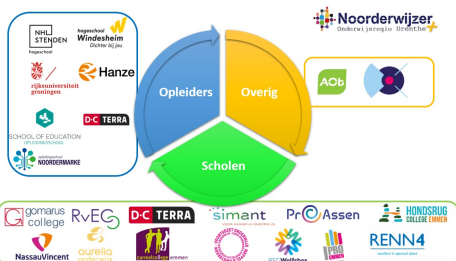
Heb je vragen of ideeën dan horen we dit natuurlijk heel graag en mag je deze delen via [info@noorderwijzer.nl](mailto:info@noorderwijzer.nl).

## Inhoud

- Wat is een onderwijsregio?
- Welkom Geert!
- Even voorstellen: leden regiegroep
- Even voorstellen: communicatieadviseur
- Wereldburgers voor de klas
- Oproep!
- Change labs in Onderwijsregio Noorderwijzer
- Samen opleiden in Onderwijsregio Noorderwijzer
- Vacatures

## Wat is een onderwijsregio?

### Over Noorderwijzer



Onderwijsregio's brengen scholen, opleidingen en partners in iedere regio samen. Met een gezamenlijke aanpak worden personeelstekorten teruggedrongen en wordt gewerkt aan een aantrekkelijke onderwijsmarkt, zodat het onderwijs nu en in de toekomst kan blijven groeien.

In het verleden werd hier jaarlijks een subsidie voor verstrekt. Vanaf dit jaar wordt gewerkt met een meerjarensubsidie (2026-2029). Onlangs heeft ons het bericht bereikt dat de subsidie voor deze gehele periode is toegekend. Mooi nieuws dat zeker iets betekent voor de continuïteit van de onderwijsregio!

Noorderwijzer is de onderwijsregio van Drenthe waar met 20 vo-schoolbesturen, drie lerarenopleidingen en andere partners binnen het onderwijs wordt samengewerkt aan bovenstaand doel. Binnen Noorderwijzer wordt gewerkt met een ledenraad, stuurgroep, regiegroep en diverse werkgroepen.

#### Ledenraad

De ledenraad bestaat uit alle bestuurders van partnerscholen, directeuren van lerarenopleidingen en vertegenwoordigers van de beroepsgroep (vakbond) en vanuit de overheid (Realisatie Eenheid).

#### Stuurgroep

De stuurgroep bestaat uit een vertegenwoordiging van de ledenraad en heeft van de ledenraad het mandaat gekregen voor visie- en besluitvorming.

#### Regiegroep

De regiegroep bestaat uit de programmamanager en

## Wereldburgers voor de klas

Wereldburgers voor de Klas draagt bij aan het terugdringen van het tekort aan personeel binnen het onderwijs en biedt statushouders en kennismigranten de kans om actief mee te doen in het onderwijs en de samenleving. Het traject combineert een passend NT2-taalprogramma met praktijkervaring in het onderwijs. De statushouders en kennismigranten zijn in het land van herkomst werkzaam geweest in het onderwijs. Noorderwijzer is dit schooljaar gestart met deelname aan het programma.

De eerste ervaringen zijn positief: deelnemers doen waardevolle praktijkervaring op binnen het voortgezet en internationaal onderwijs, volgen in- en externe coaching en bouwen stap voor stap aan hun ontwikkeling richting een baan op een school in Nederland.

Waar nodig wordt het traject flexibel ingericht, zodat het aansluit bij het tempo en de persoonlijke situatie van de deelnemers. De begeleiding blijft gericht op het vinden van passende leerwerkplekken en duurzame instroom in het onderwijs.

## Oproep!

We zijn voortdurend op zoek naar bevlogen onderwijsprofessionals die met ons mee willen denken, ontwerpen, uitvoeren en good practices willen uitrollen binnen de aangesloten scholen.

Voel jij je aangesproken? Neem dan contact

coördinerende leden van de verschillende programmaliijnen (HRM, Anders Organiseren en Samen Opleiden & Professionaliseren).

#### Werkgroepen

Werkgroepen geven vorm en inhoud aan de verschillende deelprojecten waar binnen Noorderwijzer aan gewerkt wordt. Werkgroepen bestaan uit leden vanuit verschillende disciplines.

## Welkom Geert!

Per 1 maart start ik in mijn nieuwe rol als programmamanager bij Noorderwijzer. Hier blijf ik werken aan datgene wat mij drijft: het versterken van kwalitatief goed en duurzaam onderwijs. Dat doe ik graag samen met jullie. Ik geloof sterk in het ontwikkelpotentieel van mensen en organisaties en ben ervan overtuigd dat kwaliteit ontstaat in de samenwerking en in interactie tussen mensen. De ambitie van Noorderwijzer om een aantrekkelijke werkgever te zijn voor zowel nieuwe als ervaren onderwijsprofessionals sluit daar naadloos bij aan.



Ik kijk ernaar uit om de komende tijd kennis te maken met jullie, met jullie scholen en met jullie ideeën.

Hartelijke groet,  
Geert Kluiters

Even voorstellen...

### Leden van de regiegroep



#### Inge Haan

Mijn naam is Inge en sinds dit schooljaar ben ik coördinator van de programmaliijn HRM binnen Noorderwijzer.

Vanuit mijn rol als HR-adviseur bij NassauVincent ben ik

de afgelopen jaren al betrokken geweest als lid van de werkgroep HRM. Hierin werken we met HR-professionals van alle scholen samen aan vraagstukken rondom instroom, behoud en ontwikkeling van collega's binnen het onderwijs.

Binnen de onderwijsregio's komt steeds meer behoefte aan samenhang, afstemming en structurele aandacht voor HRM-thema's. Te denken valt aan onderwerpen als strategische personeelsplanning, duurzame inzetbaarheid en professionalisering. Samen met de regiegroep wordt bijgedragen aan verbanden tussen de verschillende scholen, besturen en partners. Ik kijk ernaar uit om samen verder te werken aan een sterke (HRM-koers) binnen de regio!

#### Onno Oord

Onderdeel zijn van de regiegroep van Noorderwijzer voelt voor mij als een voortzetting en als een verbreding van mijn werkzaamheden. Sinds 2003 werk ik als leraar

op via [info@noorderwijzer.nl](mailto:info@noorderwijzer.nl).



### Change labs in Onderwijsregio Noorderwijzer

In dit korte berichtje voor deze nieuwsbrief lees je wat meer over een project dat momenteel loopt vanuit Noorderwijzer. Dit project heeft tot doel om verschillende **change labs te initiëren**. Maar, wat is een change lab, en wat heeft Noorderwijzer hierin te bieden?

Een change lab bestaat uit een groep collega's die, samen met enkele begeleiders, hun praktijk willen ontwikkelen. De groep richt zich op een taai **praktijkvraagstuk** waarin bijvoorbeeld een tegenstelling zichtbaar wordt. Door hierover in gesprek te gaan vanuit een cultuur-historisch perspectief - hoe werkt dit en hoe zijn we hier beland en wat maakt dat het nu als probleem wordt ervaren - ontwikkelt de groep ideeën over hoe het anders kan. Vervolgstappen zijn het ontwerpen van een alternatieve werkwijze en het experimenteren daarmee. Stap voor stap wordt gezocht en gebouwd aan een nieuwe werkwijze. **Opgedane inzichten** worden **gedeeld**, net als ideeën over hoe de ingezette weg kan verdergaan.

**Tegelijkertijd** werkt men aan **persoonlijke zingeving** (*personal sense*) en **gezamenlijke betekenisgeving** (*collective meaning*).

#### Ondersteuning

Change labs zijn dus een manier om verdere ontwikkeling van een praktijk te ondersteunen. Vanuit dit project zijn verschillende middelen beschikbaar. Zo kunnen deelnemers worden gefaciliteerd of getraind in het zelf begeleiden van change labs, zijn procesbegeleiders beschikbaar en kunnen schoolleiders en (aspirant) begeleiders rekenen op ondersteuning bij het uitvoeren en begeleiden van change labs. Omdat schoolleiders de rol van opdrachtgever hebben, wordt momenteel met hen overlegd in vier deelregio's (Assen e.o., Emmen e.o., Hoogeveen e.o. en Meppel e.o.). Daarin wordt verkend wat al leeft en speelt, en of daar een vraagstuk tussen zit waarop deze werkwijze goed aansluit.

Wil je meer weten over dit project of over change labs, neem dan contact op met Onno Oord ([o.oord@noorderwijzer.nl](mailto:o.oord@noorderwijzer.nl) of 06-28507592).

### Samen Opleiden in Onderwijsregio Noorderwijzer

Er zijn op dit moment twee opleidingsscholen binnen onze onderwijsregio. In een opleidingsschool

in het voortgezet onderwijs en de laatste negen jaar ook als schoolopleider.

Ik ben geboeid door leren en het ontwikkelen van onderwijspraktijken. Beide kunnen plots in gang schieten, maar vaak ook traag verlopen en soms lijkt het zelfs alsof er niet zoveel gebeurt.



De onderwijsregio's zie ik als een kans, we kunnen samen meer dan we nu doen. Maar dat lukt – volgens mij – alleen als we ons als regio richten op de praktijk, de plekken waar het gebeurt. Waar leraren, schoolleiders, ondersteuners en andere professionals hun werk doen. Werk dat altijd weer draait om onze leerlingen en de maatschappij (van de toekomst). Als lid van de regiegroep wil ik me daarvoor inzetten, dat de regio iets mag zijn van en voor ons allemaal.

#### Ellen van Opzeeland



Al heel wat jaren werk ik als docent beeldende vorming op SG Eekeringe in Steenwijk. Zo'n twintig jaar geleden zagen we in onze organisatie al de eerste zij-instromers binnenkomen en worstelen. Ik heb toen samen met een collega

de begeleiding voor nieuwe docenten opgestart. Langzamerhand verschoof mijn taak naar studentenbegeleiding en werd ik schoolopleider.

Vanaf 2019 ben ik programmaleider van wat nu Opleidingsschool Noordermarke is. Vanuit deze rol en met mijn expertise neem ik deel aan de regiegroep van Noorderwijzer. En ik vind het boeiend om ook vanuit andere perspectieven naar vraagstukken te kijken die spelen in de regio.

*Even voorstellen...*

#### Communicatieadviseur

##### Arianne Scheper

Mijn naam is Arianne Scheper en sinds een paar maanden houd ik me een dagdeel per week bezig met de communicatie van Noorderwijzer. Op maandag, dinsdag en donderdag ben ik als communicatieadviseur werkzaam op Wolfsbos in Hoogeveen.



Heb je ideeën, tips die we mee kunnen nemen? Laat het dan gerust weten via [info@noorderwijzer.nl](mailto:info@noorderwijzer.nl).

werken scholen en lerarenopleidingen samen in het opleiden van toekomstige collega's.

De School of Education is één van de eerste opleidingsscholen in Nederland en bestaat al 20 jaar. Opleidingsschool Noordermarke is in 2019 opgericht omdat er in onze regio nog maar weinig scholen waren aangesloten bij een opleidingsschool.

Onderwijsregio Noorderwijzer kiest ervoor om beide opleidingsscholen samen te brengen tot één partnerschap Samen Opleiden in de regio. Vanaf september 2026 zullen opleidingsschool Noordermarke en de drie scholen van de School of Education binnen Noorderwijzer, aan de hand van het kwaliteitskader Samen Opleiden in de onderwijsregio in gezamenlijkheid verder gaan. Daarnaast willen we in de regio (en soms bovenregionaal) werken aan een doorlopende leerlijn Opleiden - Begeleiden (inductie) - Professionaliseren. Neem voor meer informatie gerust contact op.

Ellen van Opzeeland  
([p.m.vanopzeeland@vosteenwijkerland.nl](mailto:p.m.vanopzeeland@vosteenwijkerland.nl))



#### Vacatures

Op [www.noorderwijzer.nl/vacatures](http://www.noorderwijzer.nl/vacatures) vind je alle actuele vacatures binnen de regio.

##### Uitgelicht:

Docent Duits RSG Wolfsbos Hoogeveen (0,6 – 0,66 fte)

Ondersteuningscoördinator Dr. Nassau College Norg (0,8 fte)

Docent Engels De Nieuwe Veste Coevorden (0,5 fte)

Leerlingbegeleider expertise hoogbegaafdheid RSG Tromp Meesters Steenwijk (0,6 – 0,8 fte)

Docent Biologie Esdal College Borger (0,25 fte)

Geen interesse (meer) in deze nieuwsbrief? [Klik hier voor afmelden](#)

Op de hoogte blijven van de laatste ontwikkelingen, nieuwe vacatures, opleidingsmogelijkheden en nog veel meer? Volg ons op sociale media en meld je aan voor de Noorderwijzer informatiemail.